

ŠACHETNÍ DÍLCE

Značka	Rozměry mm			Teoret. hmotnost kg
	D6	H1	T	
TBW–Q.1 63/4	625	40	120	27.5
TBW–Q.1 63/6	625	60	120	40
TBW–Q.1 63/8	625	80	120	54
TBW–Q.1 63/10	625	100	120	68
TBW–Q.1 63/12	625	120	120	81

Značka	Rozměry mm				Teoret. hmotnost kg
	D1/D6	H1	D	T	
TBR–Q.1 100–63/58/12	1000/ 625	580	1240	120	585
TZK–Q.1 100–63/17	1000/ 625	165	1240	120	449

ŠACHETNÍ SKRUŽE DN 1000, DN 1200, DN 1500

Značka	Rozměry mm			Teoret. hmotnost kg
	D1	H1	T	
TBS–Q.1 100/25	1000	250	120	250
TBS–Q.1 100/50	1000	500	120	500
TBS–Q.1 100/100	1000	1000	120	1000
TBS–Q.1 120/50	1200	500	135	665
TZS–Q100/70 SKC	1500	700	150	1330

Značka	Rozměry mm					Teoret. hmotnost kg
	D1	T	dR ₃	h ₁	H	
TBZ–Q.1 100/60	1000	150	max.400	600	800	1600
TBZ–Q.1 100/80	1000	150	max.500	800	1000	1870
TZB–Q.1 100/100	1000	150	max.600	1000	1200	2100
TBZ–Q.1 120/120	1200	150	max.800	1200	1400	3385

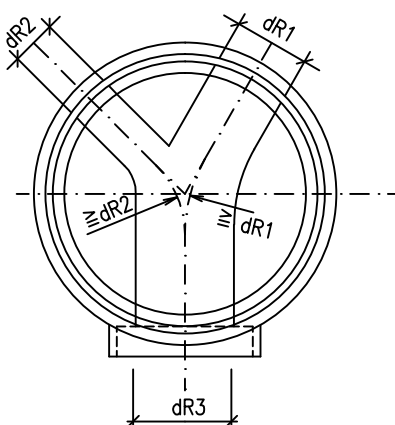
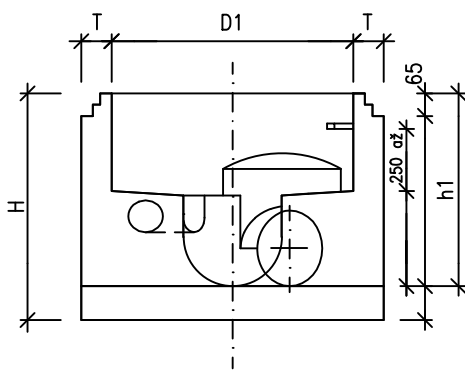
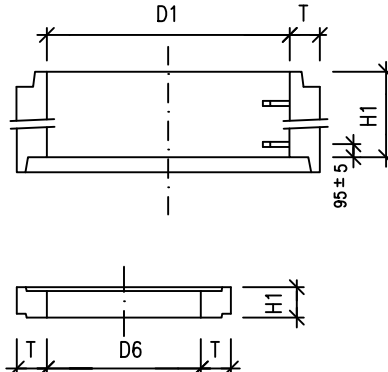
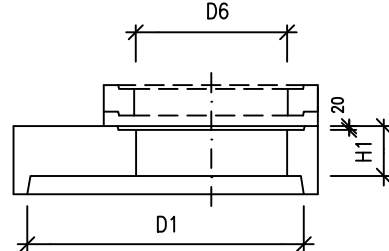
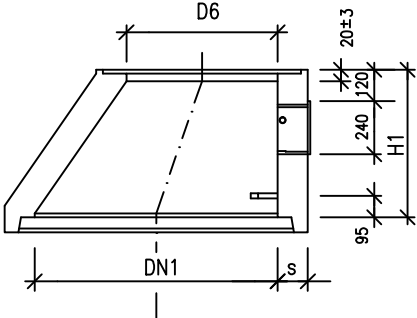
Kanalizační šachta, včetně trub napojených do šachtového dna a spoje jednotlivých dílů jsou vodotěsné dle ČSN 73 6716. Vodotěsnost spojů je zajištěna elastomerovým těsněním, vkládané mezi jednotlivé prefabrikáty.

TI 01 Přeložka areálové kanalizace jednotné																																				
D	D1	250	250	Př. DN160	222,80	221,91	0,89			1														1												
	D2	250	250	Př. DN160	226,52	222,00	4,52			1				1			3			1	1				1			1		6						
	D3	160	250	Př. DN160	226,02	224,00	2,02			1					1				1	1					1			1		1						
CELKEM										3	#	#	#	#	2	#	#	3	1	#	2	2	#	#	1	2	#	#	2	1	#	7	##			
STOKA, PŘÍPOJKA																																				
ČÍSLO ŠACHTY																																				
Ø STOKY PŘÍTOKU v mm																																				
Ø STOKY ODTOKU v mm																																				
OSTATNÍ VTOKY (PŘÍPOJKA, VPUSŤ, STOKA)																																				
KÓTA POKLOPU																																				
KÓTA DNA "D"																																				
VÝŠKA m																																				
VÝŠKA SPADIŠTĚ "VS"																																				
KÓTA PŘÍTOKU																																				
DNO TYP 100/60 h1= 600 mm																																				
DNO TYP 100/80 h1= 800 mm																																				
DNO TYP 100/100 h1= 1000 mm																																				
DNO TYP 120/120 h1= 1200 mm																																				
MONOLITICKÉ ŠACHETNÍ DNO h=1000																																				
PŘECHODOVÁ SKRUŽ 1000/600/h=580																																				
ŠACHTOVÁ SKRUŽ 1000/250																																				
ŠACHTOVÁ SKRUŽ 1000/500																																				
ŠACHTOVÁ SKRUŽ 1000/1000																																				
ŠACHTOVÁ SKRUŽ 1200/500																																				
ČTVERCOVÁ ŠACHTOVÁ SKRUŽ 1500/700																																				
PRSTENEC 600/100																																				
PRSTENEC 600/80																																				
PRSTENEC 600/60																																				
PRSTENE 600/40																																				
ZÁKRYTOVÁ DESKA 1000/625 H=165mm																																				
MONOLITICKÝ PRSTENEC DO 100 mm																																				
MONOLITICKÝ PRSTENEC DO 200 mm																																				
MONOLIT. PRSTENEC NAD 200 DO 271 mm																																				
POKLOP LITINOVÝ – D 40, H=160 mm																																				
POKLOP LITINOVÝ – B 12,5, H=125 mm																																				
REVIZNÍ ŠACHTA – SPADIŠTĚ																																				
PŘÍPLATEK ZA DALŠÍCH 600 mm NAD 1.50 m VÝŠKY VSTUPU																																				
PŘÍPLATEK ZA DALŠÍCH 300 mm NAD 600 mm VÝŠKY SPADIŠTĚ																																				

POZNÁMKY:

Materiál šachetních dílů – Beton dle ČSN EN 206–1/23.
Pevnostní třída: C40/50, odolnost vůči chem. korozi XA1–XA3, odolnost proti účinkům mrazu: XF1–XF4.
V šachtách jsou osazena kramlová ocelová stupadla s PE povlakem.
Mezi jednotlivými kanalizačními dílci jsou umístěna pryžová těsnění dle ČSN EN 681–1 (součást prefabrikátů).
Použití dílců: Největší stav. hloubka je bez dalšího stat. posouzení 10 m.

VSTUPNÍ ŠACHTA



SPADIŠTĚ

ODBOČKA PRO SPADIŠTĚ
DN 300/150 (DN 400/150)

